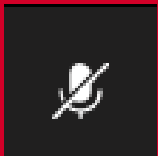




Herzlich willkommen zum Erfahrungsaustausch



Hinweise:

Schalten Sie das Mikrofon bitte auf stumm.



Sollten Sie Fragen zu einzelnen Themen haben, können Sie diese im Chat stellen.



Zudem bitten wir Sie, die Kamera auszuschalten.

(Ausnahme: Im Plenum kann diese sehr gerne eingeschaltet werden.)



Erfahrungsaustausch mit Berufsbildnerinnen und Berufsbildnern Kaufleute erstes Lehrjahr

Leiter Kaufleute

Domenico Finocchiaro

Leiter Berufsmaturität

Dominik Müller

Inhalte

1. Begrüssung
2. M-Profil
3. E- und B-Profil
4. Unterstützungsangebote
5. Stand Corona
6. Ausblick BIVO
7. Plenum

M-Profil: Rückmeldungen der Klassenlehrpersonen

Klasse	ROT	GELB	GRÜN
KLM-8-20A [FRCH]			Verhalten und Leistungen
KLM-8-20B [PACO]			Verhalten und Leistungen
KLM-8-20C [GRAN]		Leistungen	Verhalten

M-Profil: 100-Tage-Befragung der Lernenden

Achtung: Einzelrückmeldungen

Klasse	«Was ist weniger gut gelaufen?»	«Was ist gut gelaufen?»
KLM-8-20A	«SPO mit Maske mühsam»	---
KLM-8-20B	---	«Anlaufstelle Infodesk wird geschätzt»
KLM-8-20C	«SPO während der Pandemie lieber streichen»	Unterstützung durch die LP und im BGL; Unterrichtsbegleitung durch Campus

M-Profil: Notenübersicht

Fach	KLM-8-20A	KLM-8-20B	KLM-8-20C	LRN < 4.0
D	5	4	4.6	5
F	4.9	4.1	4.5	11
E	4.7	4.9	4.7	5
MAT	4.4	4.1	4.3	13
F+R	5.2	4.5	3.9	14
W+R	4.9	4.5	3.8	15
IKA	5.1	4.5	4.3	8
SPO	5.3	5.2	5.5	1
Mittelwert	4.9	4.5	4.4	
# LRN total	15	15	23	
# LRN gefährdet	1	3	6	

Promotionsbestimmungen Berufsmaturität

Zeugnis nach jedem Semester:

- Durchschnitt aller Fachnoten mind. 4.0 (ohne IKA, SPO)
- Höchstens zwei ungenügende Fachnoten
- Abweichung unter der Note 4.0 insgesamt höchstens 2.0

Promotionsbestimmungen verfehlt:

Nächstes Provisorium (egal in welchem Semester) führt zu

- Profilwechsel (nur IKA-Noten werden übernommen)
- Abbruch/Berufswechsel

Notenübersicht E-Profil (KLE-8-20A|B|C|D|E)

KLE	20A	20B	20C	20D	20E	LRN Total < 4.0
D	4.7	4.5	4.7	4.4	4.4	52
E	4.9	4.8	5.2	3.9	4.5	51
F	4.1	3.5	4.6	4.2	4.1	126
IKA	4.9	4.7	4.5	4.1	4.2	72
W+G	4.4	4.5	4.5	5.0	4.4	45
Mittelwert	4.6	4.4	4.7	4.3	4.3	4.4
# LRN gefährdet	4	5	3	8	6	99

Notenübersicht E-Profil (KLE-8-20F|G|H|I|K)

KLE	20F	20G	20H	20I	20K	LRN Total < 4,0
D	4.3	3.8	4.6	4.4	4.4	52
E	4.0	4.9	5.1	4.2	4.2	51
F	3.6	3.5	4.0	4.4	4.3	126
IKA	4.4	4.3	4.3	4.4	4.2	72
W+G	3.9	4.5	4.6	4.6	4.5	45
Mittelwert	4.0	4.2	4.5	4.4	4.3	4.4
# LRN gefährdet	12	11	4	5	7	99

Notenübersicht E-Profil (KLE-8-20L|M|N|O|P)

KLE	20L	20M	20N	20O	20P	Alle	LRN Total < 4.0
D	4.3	4.2	4.6	4.5	3.9	4.4	52
E	4.9	4.2	4.9	4.3	4.2	4.6	51
F	4.0	3.9	4.1	3.8	4.3	4.0	126
IKA	4.6	4.3	4.7	4.2	4.1	4.4	72
W+G	5	4.8	5.1	3.8	4.8	4.6	45
Mittelwert	4.5	4.3	4.7	4.1	4.3	4.4	4.4
# LRN gefährdet	6	8	2	10	8		99

Notenübersicht B-Profil (KLB-8-20A|B|C)

KLB	20A	20B	20C	LRN Total < 4.0
D	4.6	4.5	4.7	1
E	4.9	3.9	5.0	3
F	3.4	4	4.3	8
IKA	4.0	5.0	4.9	6
W+G	4.2	4.4	4.6	6
Mittelwert	4.2	4.4	4.7	4.5

Fachschaft Französisch: Richtlinien ab 2019/20

Grammatik

Der Stoff wurde auf das Minimum reduziert.

Wortschatz

Beim Wortschatz wurden wenig Abstriche gemacht, damit das Prüfungsniveau erhalten bleiben kann. Das Lehrmittel *écocom* (Wirtschaftssprache) ist für alle Profile und Lernenden neu. Mit Fleiss kann eine genügende Note erreicht werden.

Tests

Die Inhalte wurden stark angepasst. Es wird nur getestet, was explizit im Unterricht behandelt wurde.

Der Vergleichstest wurde ebenfalls überarbeitet, z. B: MultipleChoice statt offene Fragen / beim Wortschatz wird das 1. Buchstaben gegeben usw.

Achtung : es geht hier nicht darum, das Niveau zu senken, sondern um eine Anpassung der Art der Fragen.

Themen werden in der Regel nicht gemischt getestet: z. B. die Grammatik oder der Wortschatz werden zusammen mit einer weiteren Kompetenz getestet.

Mündliche Note

Die mündliche Note wird im 2. Semester erbracht. Das Thema (Vacances et loisirs) ist vorgegeben und wird gut vorbereitet.

Wie ist der Erfolg der Lernenden? E/B-Profil

Französisch: grosse Herausforderung

Durchschnitt aktuell 4.0 (Im Jahr 2019 bei 3.92)



Klassendurchschnitte overall zwischen 3.5 und 4.6

- wie letztes Jahr

Profilentscheid

Lehrbetrieb: Profileinteilung bei Vertragsabschluss

Berufsfachschule: Promotion in den ersten drei Semestern. Die provisorische Promotion ist einmal möglich.

Bestehensnormen E-Profil:

- Durchschnitt der gewichteten Noten mindestens 4.0
- Gewichtete negative Notenabweichung zu 4.0 höchstens 1.0 Notenpunkt

Gewichtung: WG zählt 2/6. D, E, F und IKA zählen je 1/6

Promotion E-Profil

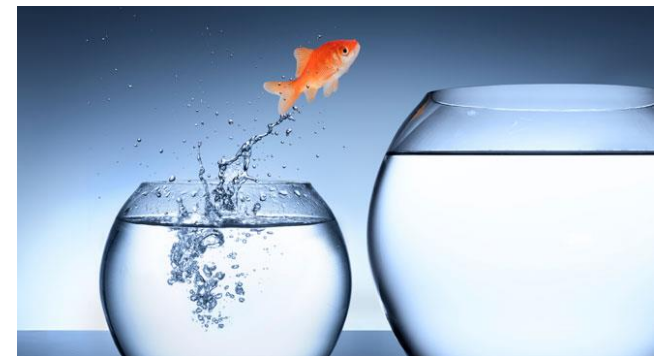
Fälle	1	2	3	4
Standardsprache	5	4,0	3,5	5
1. Fremdsprache	4	4	4	5,5
2. Fremdsprache	4,5	4,5	4	5
IKA	4	4	4	5,5
W&G (2x)	3,5	3,5	3	3
Ø	4,1	3,9	3,6	4,5
Abweichung	-1	-1	-2,5	-2
	promoviert	prov.	prov.	prov.

Promotion E-Profil

	Fall 1	Fall 2	Fall 3	Fall 4	Fall 5	Fall 6
1. Semester	✗	✗	✓	✓	✗	✓
2. Semester	✗	✓	✗	✗	✓	✓
3. Semester	B-Profil	✓	✓	✗	✗	✗
4. Semester	B-Profil	E-Profil	E-Profil	B-Profil	B-Profil	BiVo Art. 17, Abs. 9

Profilwechsel nach dem ersten Semester

1. Auf Semesterwechsel
2. Freiwillig mit Einverständnis Lernende bzw. gesetzliche Vertretung
3. Spätestens Anfang Sportwoche: Formular Profilwechsel ausfüllen, Schultageskombination und Fremdsprache angeben



Unterstützungsangebote der WKS

1. Campus WKS
2. Begleitetes Lernen Mo-Do, 17.30-19.00 Uhr
3. Förderkurse ab 2. Semester
4. Es gibt immer einen «Plan B».

Campus WKS 2.0: «A 1 Allgemeine Informationen»

Ihr Gastlogin auf der Lernplattform Campuswks.ch

Willkommen

de ▾



Log in

Benutzername: *KLM-8-20A* (Klassenbezeichnung)

KLM-8-20B

KLM-8-20C

Passwort: *WKSBern#3008*

E/B-Profil: Rückmeldungen der Klassenlehrpersonen zum Unterrichtsklima

Klasse	Status ROT	Status GELB	Status GRÜN	Schnitt
KLE-8-20A (BGSOL)		Gelb bis Grün	👍	4.6
KLE-8-20B (BGSOL)		Gelb bis Grün	👍	4.4
KLE-8-20C		Gelb bis Grün	👍	4.7
KLE-8-20D			👍	4.3
KLE-8-20E		Gelb bis Grün	👍	4.3
KLE-8-20F			👍	4.0
KLE-8-20G			👍	4.2
KLE-8-20H			👍	4.5
KLE-8-20I			👍	4.4
KLE-8-20K			👍	4.3
KLE-8-20L			👍	4.5
KLE-8-20M			👍	4.3
KLE-8-20N			👍	4.7
KLE-8-20O			👍	4.1
KLE-8-20P		Gelb bis Grün	👍	4.3
KLB-8-20A			👍	4.2
KLB-8-20B			👍	4.4
KLB-8-20C			👍	4.7

E/B-Profil: 100-Tage-Befragung der Lernenden

- Was ist gut gelaufen:
 - Lehrpersonen / Unterricht
 - Organisation auf Campus WKS / Office 365
 - Lernziele werden vor den Prüfungen bekannt gegeben
 - BGL (Begleitetes Lernen)
 - Froh um Präsenzunterricht sowie Kommunikation zu Corona
- Was ist weniger gut gelaufen:
 - Sport & Mittagspause während der Pandemie (Mittagspause inzwischen gelöst)
 - Viele Zimmerwechsel
 - Absenzen bei Fall A
 - Zu wenig Lehrpersonen bei BGL

E/B-Profil: 100-Tage-Befragung der Lernenden

- Vorgehen bei gelben Klassen: Ich bleibe in Kontakt mit der Klassenlehrperson
- Vorgehen bei Schwierigkeiten mit LP:
 1. KLS macht einen Termin mit Fachlehrperson (Formular Aussprache)
 2. Besprechung findet statt. Datum und Thema werden schriftlich festgehalten.
90% der Schwierigkeiten können so beseitigt werden.
 3. Finden die Beteiligten keine Lösung, so können sie an Domenico Finocchiaro gelangen.

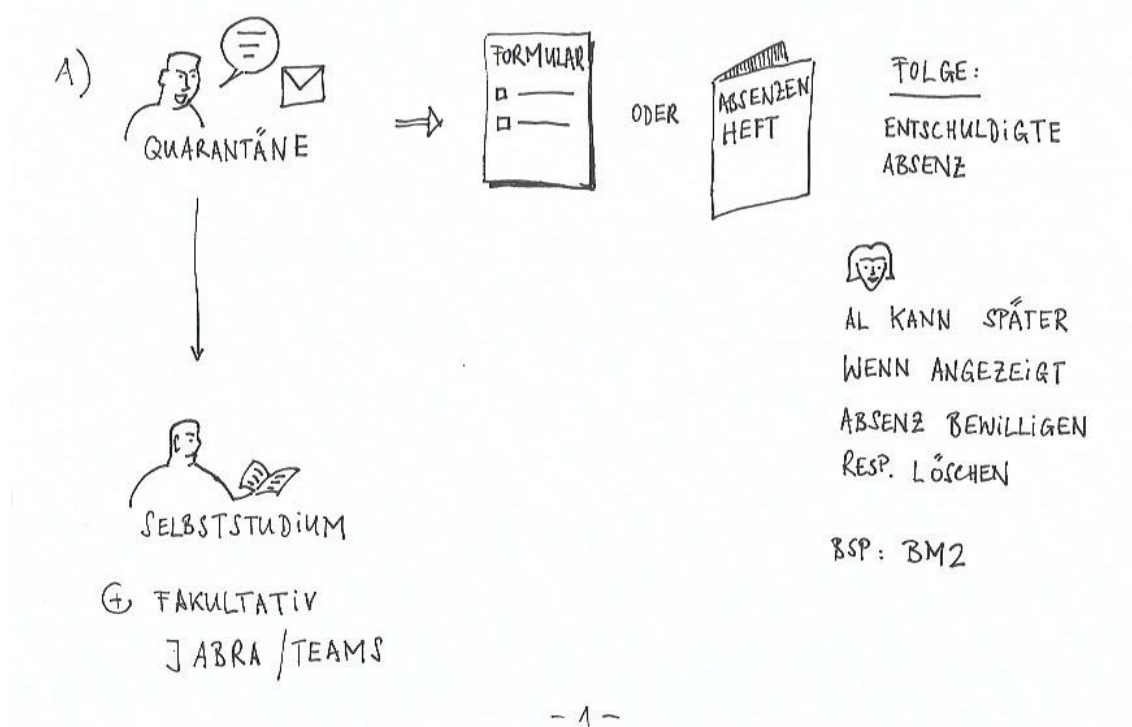
Sportunterricht

Schutzkonzept gemäss Vorgaben Kt. Bern und Hallenbetreiber (Stadt Bern)

- Keine Aktivitäten mit Körperkontakt
- Maskenpflicht in der gesamten Sporthalle
- Angepasste Prüfungen und Notenskalen
- Mehr Pausen während Unterricht
- Desinfizieren von Handgeräten nach jeder Klasse
- Gestaffelte Benutzung der Garderoben
- Mehr Zeit fürs Umziehen / Duschen

Corona

- Aktuell Szenario 2 mit mittleren Einschränkungen
- Maskenpflicht
- A) Selbstquarantäne
- B) Isolation wegen COVID
- C) Kontaktquarantäne
- D) Vulnerable Lernende



Ausblick

- QV Taskforce
- Mittagssituation geklärt, solange WB im Fernunterricht
- Weiter im Szenario 2

Ausblick BIVO 2022

- Der Zeitplan für die Projekt- und Umsetzungsarbeiten ist bisher eingehalten worden.
- Informationen über konvink.ch (>Login erstellen)
- Die Branche informiert Sie über die betriebliche Bildung.
- Wir informieren über unseren Newsletter Kaufleute. Der nächste erscheint Mitte Dezember 2020.
- Wir stellen die BIVO ins Zentrum unserer Erfa-Veranstaltungen.
Save the date:
 - Donnerstag, 29. April 2021, 16.30 Uhr
 - Mittwoch, 5. Mai 2021, 16.30 Uhr

Plenum

Gerne beantworten wir Ihre Fragen.

Abschluss

Herzlichen Dank für Ihr Engagement in der kaufmännischen Grundbildung!

Nur gemeinsam sind wir stark.

