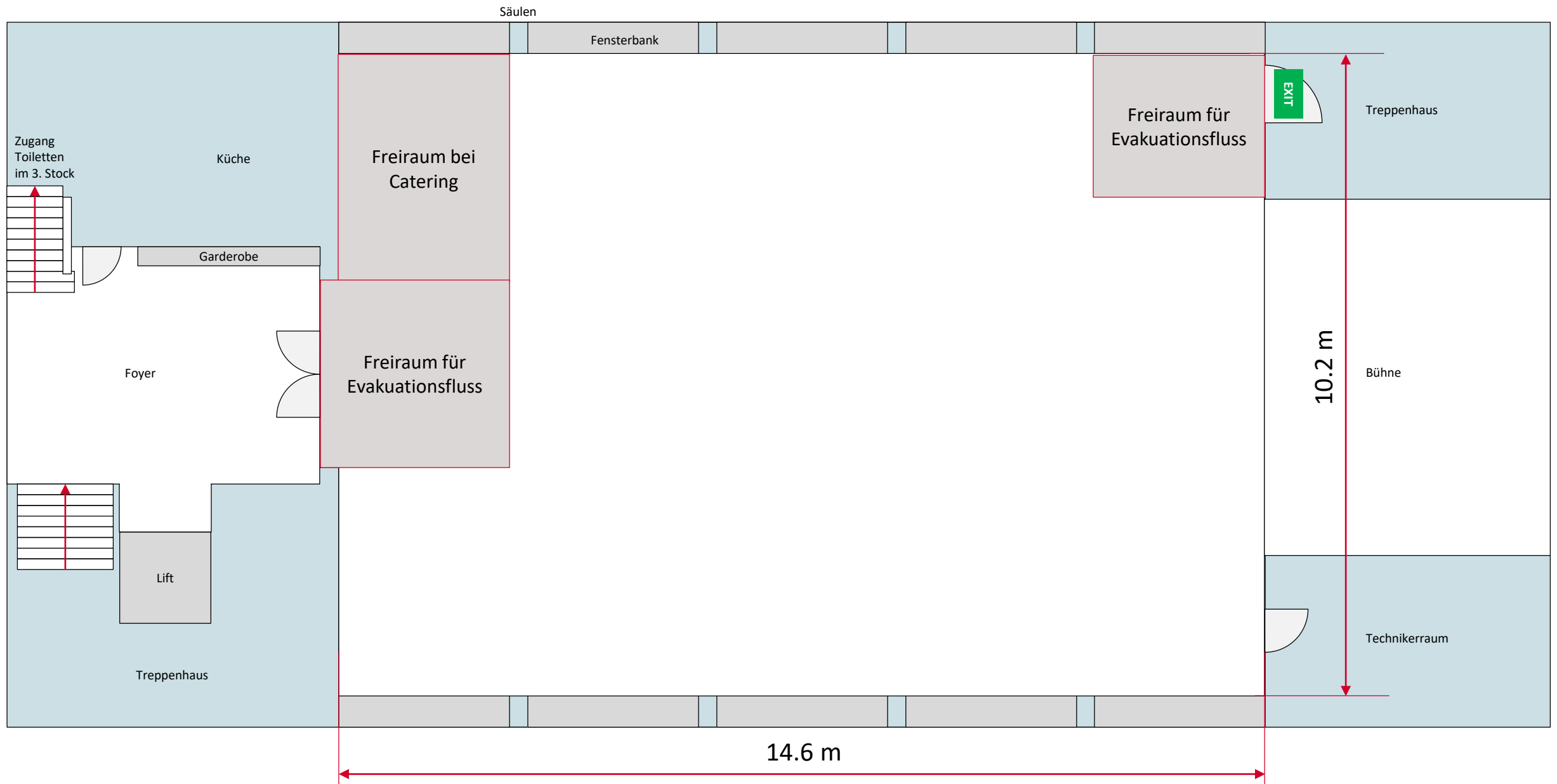
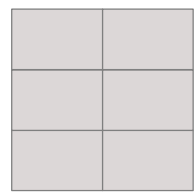


# Grundriss Aula (Massstab 1:100)

Fragen zur Möblierung bzw. Tischplatzierung bei Catering können direkt per Mail an [primaluna@wksbern.ch](mailto:primaluna@wksbern.ch) oder Tel.-Nr.: 031-380-30-98 oder in dringenden Fällen 078-742-95-66 gestellt werden.



# Möbelemente für Grundriss Aula (Massstab 1:100)



6er Block



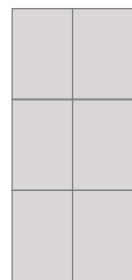
4er Block



2er Block



- Tische normal (120x80 cm)



6er Block bei Catering



- Bistrotische (Ø 60 cm)



10er Reihe



- Stühle (50x50 cm)



- Pinwand

Anleitung:

1. Gewünschte(s) Objekt(e) anklicken und kopieren. (**Achtung:** Grösse der Objekte nicht verändern).
2. Im Grundriss kopierte(s) Objekt(e) einfügen und wie gewünscht platzieren. Solange wiederholen bis gewünschte Möblierung komplett ist.
3. Dokument speichern und **zusammen mit dem Formular «[Reservation Aula](#)» abgeben oder senden.**